

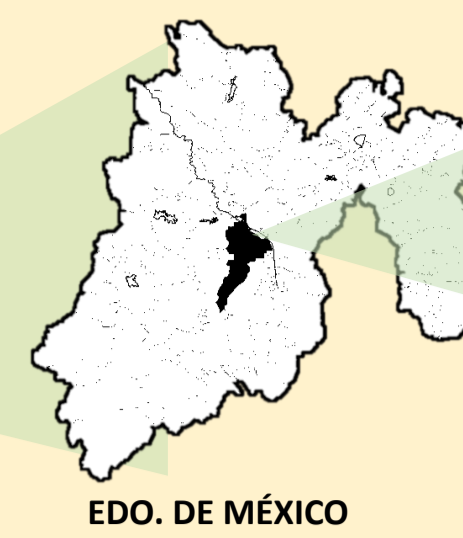
# VIVIENDA PROGRESIVA

TOLUCA-ESTADO DE MÉXICO

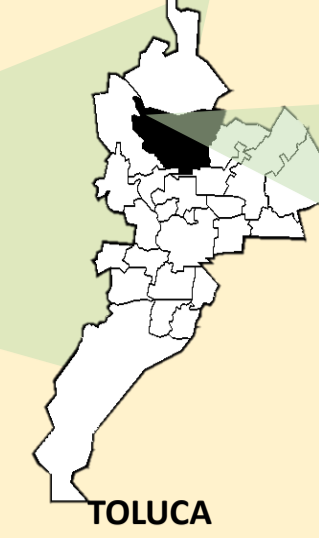
• La propuesta del diseño fue pensada en poder resolver el problema de espacios desperdiciados y la falta de área necesaria. Y esto se pensó en más hacia el futuro, ya que en un primer instante solo se incluirá una sola habitación, evolucionando hasta obtener otras dos habitaciones adicionales.



MÉXICO



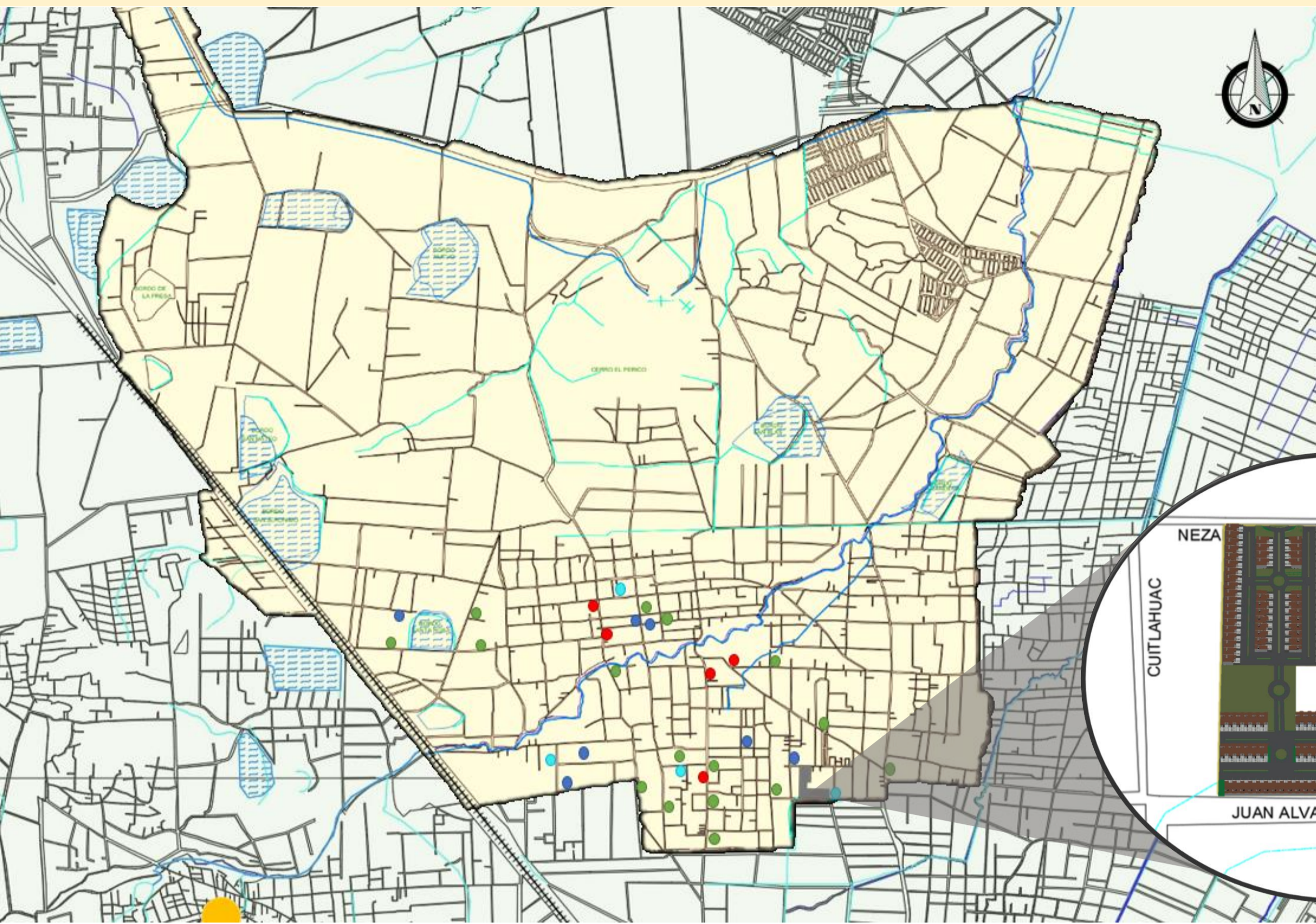
EDO. DE MÉXICO



TOLUCA



SAN PABLO AUTOPAN



## DATOS DESTACADOS

- CLIMA:** C (W2) (W) B (I) G  
TEMPLADO
- TEMPERATURA:** MÁXIMA 23°C Y MÍNIMA 8°C
- VIENTOS DOMINANTES:** DE OESTE A ESTE
- PRECIPITACIÓN:** 134 MM

## SIMBOLOGIA

- CENTROS DE SALUD
- ESCUELAS
- NEGOCIOS
- ZONA ARQUEOLÓGICA
- ZONA INDUSTRIAL
- CENTROS RELIGIOSOS
- VÍAS DEL TREN
- RIO LERMA
- ESCURRIMIENTOS
- CANAL
- CUERPOS DE AGUA

## CARACTERÍSTICAS DE LA UNIDAD HABITACIONAL

El terreno donde se ubica la unidad mide: 252.60 m x 250.00 m = 63150 m<sup>2</sup>

La unidad habitacional albergará 137 casa habitacionales

Contará con:

- Caseta de vigilancia
- Áreas verdes
- Área de juegos
- Zonas recreativas
- Talleres comunitarios
- Mobiliario urbano



Densidad



Adaptabilidad

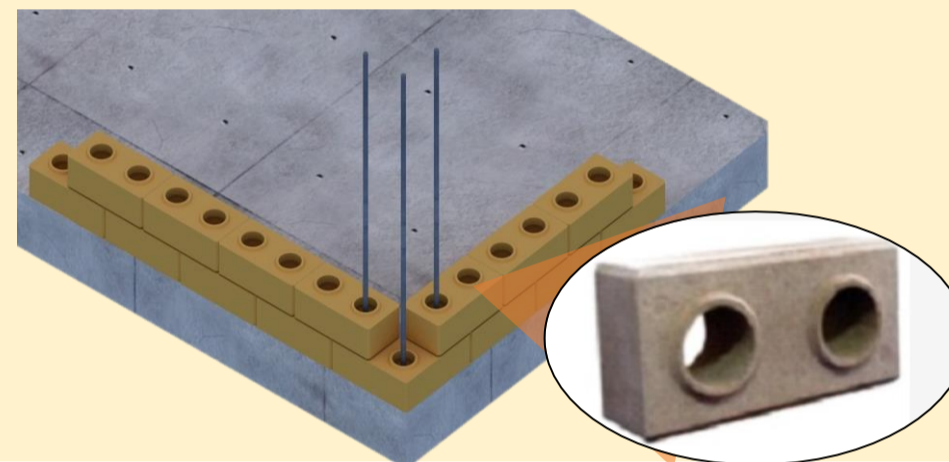


Interacción social

## PROCESO CONSTRUCTIVO

El material principal del cual estará construida la casa es el Eco-block, es un ladrillo ecológico fabricado con materiales reciclados y residuos de la construcción. La característica principal de Eco-Block es catalizar el óxido de nitrógeno y otros contaminantes en el aire en sustancias no peligrosas. es un material amigable con el medio ambiente y económico.

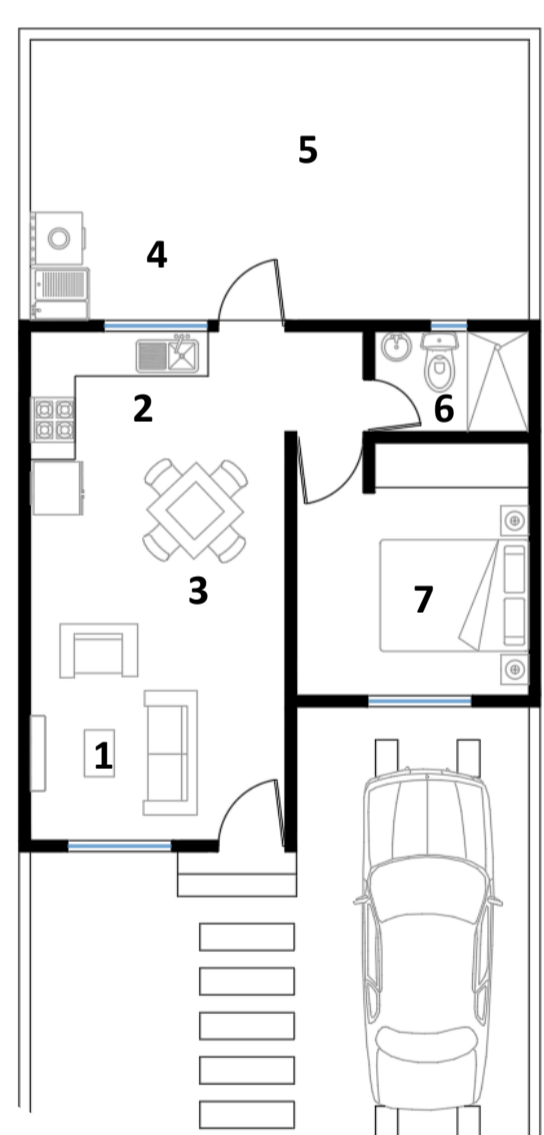
1. La construcción empezara con un contrapiso ó firme.
2. Se colocaran los eco-blocks sobre aislante asfáltico.
3. Una vez colocado se perforara a 10 cm el firme para poder insertar las varillas de manera vertical. Se levantaran las paredes a la misma altura.
4. A 50 cm de la pared van los primeros amarres.



6. Se utilizara eco-canaleta que es la adaptación de un block para esquinas.
7. Humedeceremos los eco-blocks.
8. Para asegurar las varillas estas se colaran al igual que las eco-canaletas.
9. Para hacer las vigas se utilizaran varillas de forma horizontal.
10. Por último se terminaran de fijar los eco-blocks.

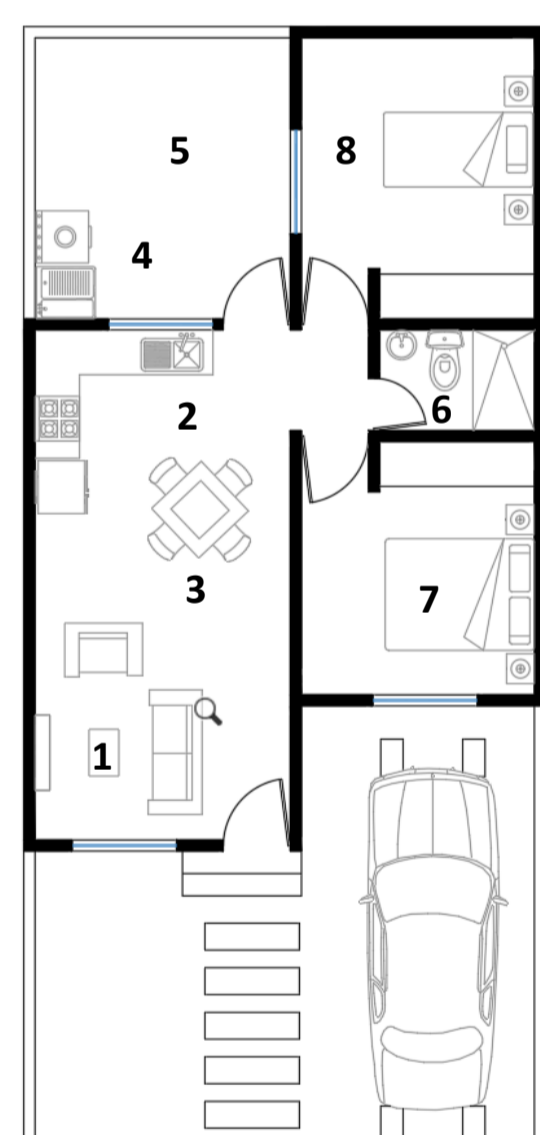
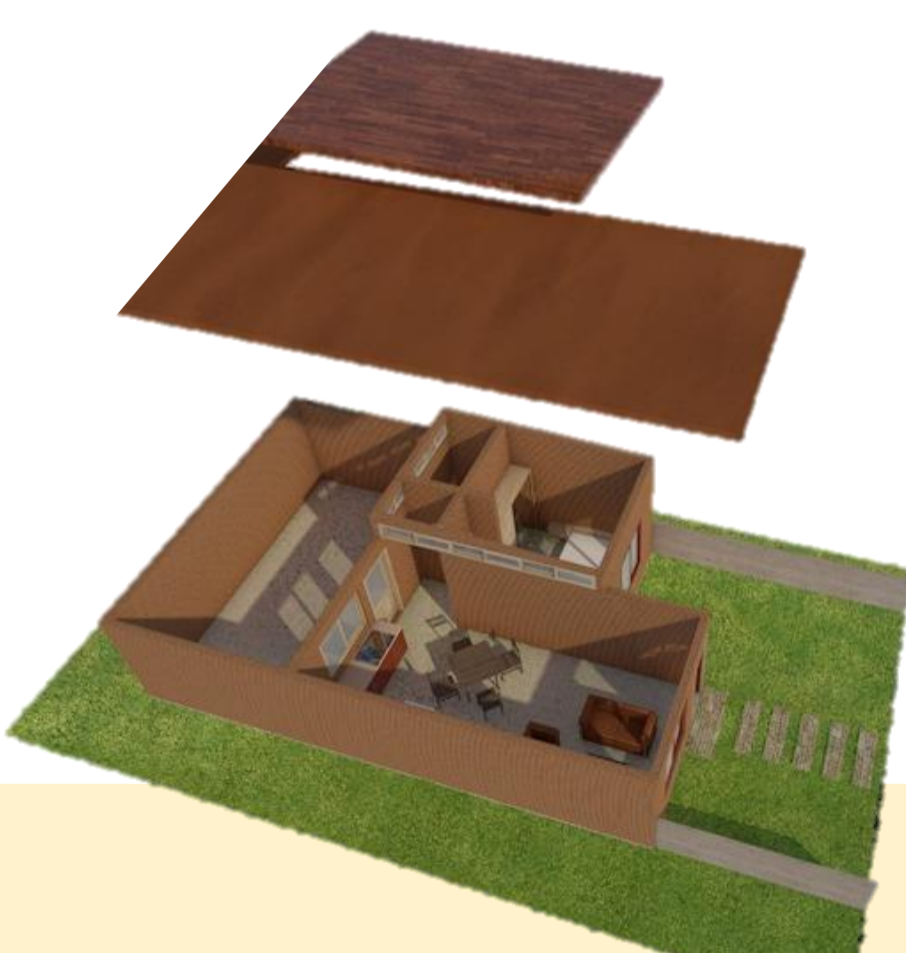


## PROPUESTA

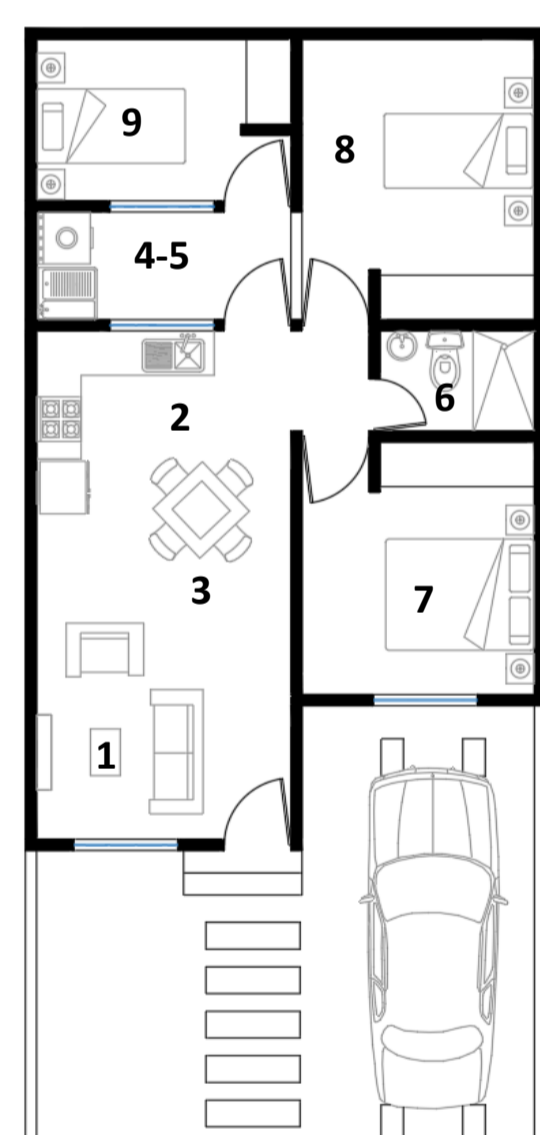
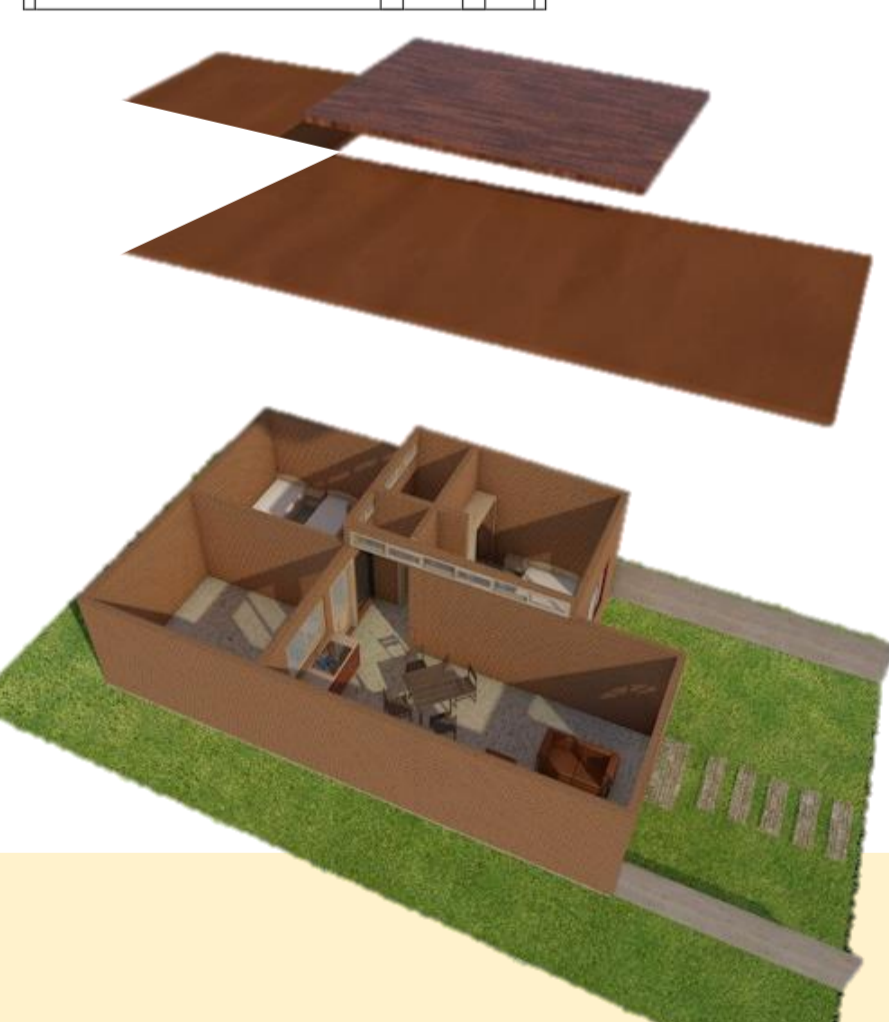


1. Estancia
2. Cocina
3. Comedor
4. Área de lavado
5. Patio
6. Baño
7. Recamara principal

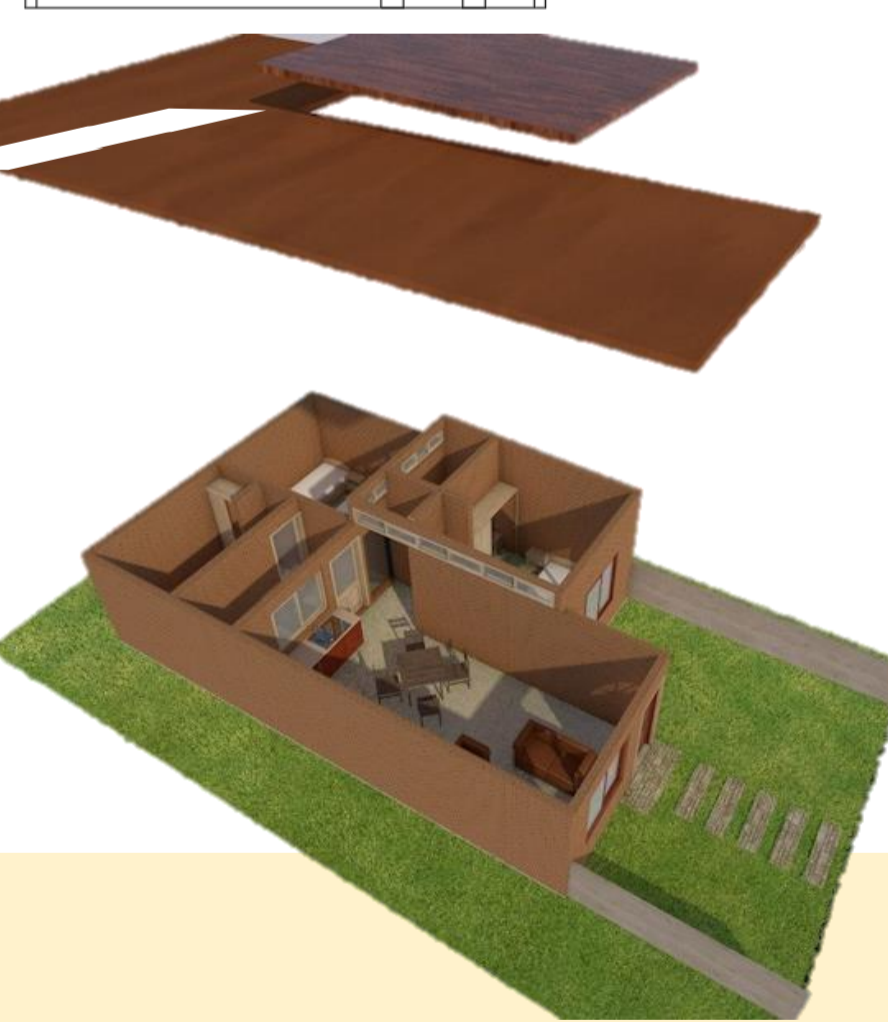
Medida de la casa:  
7x15m



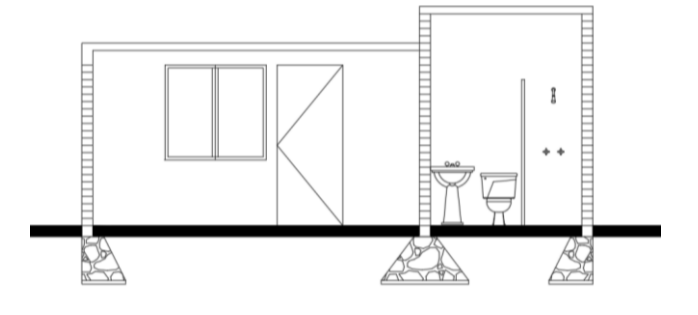
1. Estancia
2. Cocina
3. Comedor
4. Área de lavado
5. Patio
6. Baño
7. Recamara principal
8. Recamara 2



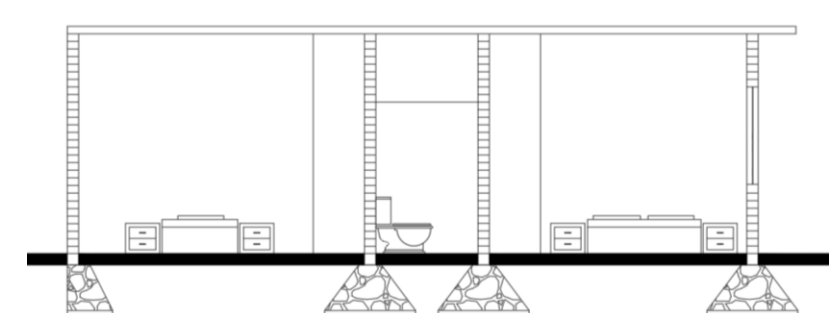
1. Estancia
2. Cocina
3. Comedor
4. Área de lavado
5. Patio
6. Baño
7. Recamara principal
8. Recamara 2
9. Recamara 3



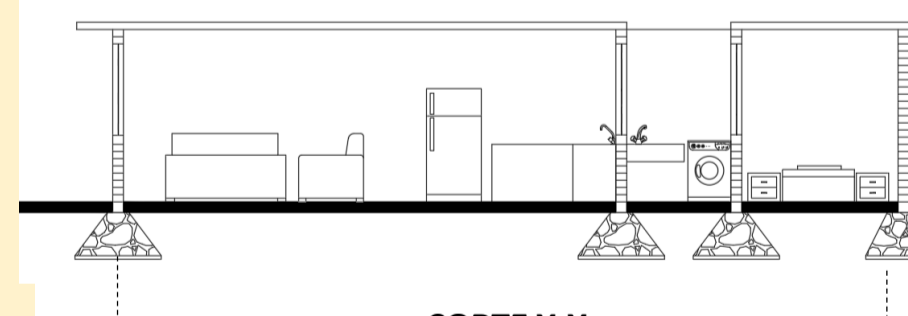
## CORTES



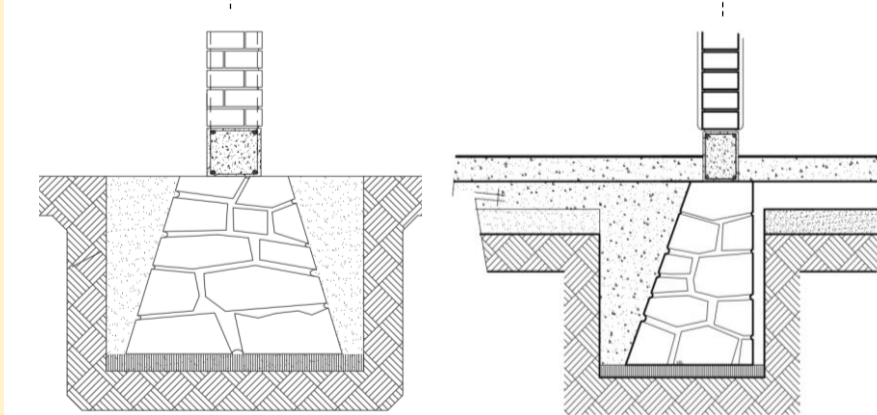
CORTE X-X



CORTE Y-Y



CORTE Y-Y



DETALLE DE CIMENTACIÓN DE MAMPOSTERÍA

