

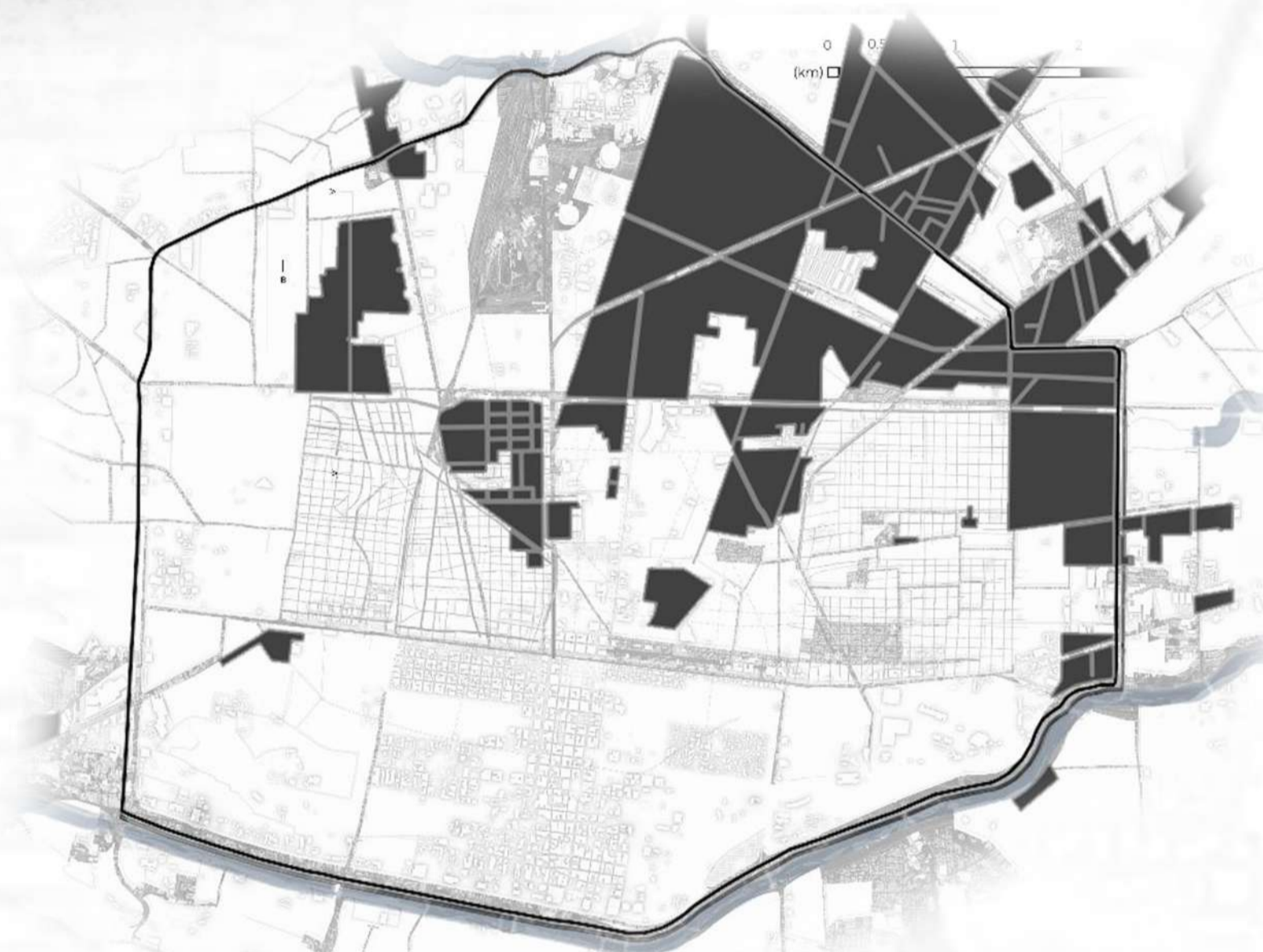
Green Urban Heat Island

Monterrey es una ciudad cuyo desarrollo industrial en el centro de la urbe junto con la falta de áreas verdes, la ineficiente utilización de materiales en la construcción, la geometría urbana y el calor antropogénico agudizan el efecto de isla de calor urbano que ocasiona una situación de inhabitabilidad. La propuesta es un metabolismo ecosistémico generador de conexiones entre el paisaje urbano y el paisaje natural que busca mitigar el efecto isla de calor urbana en Zona Metropolitana de Monterrey.



Áreas Verdes

Existen más de 1300 parques en Monterrey pero no son suficientes y de los que hay a la gran mayoría le hace falta mucho mantenimiento. Fuera de los parques, en las calles, la vegetación también es muy escasa



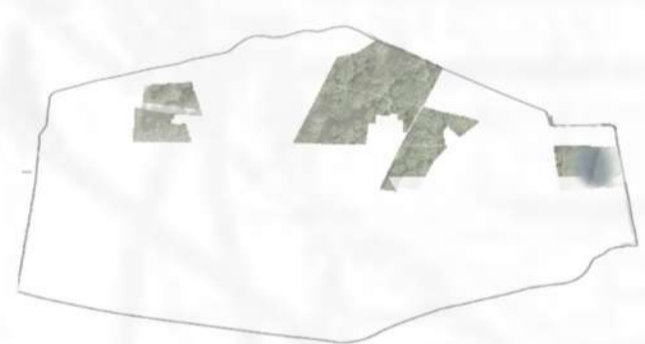
Áreas Industriales

Gran parte de la ciudad tiene grandes industrias que son las principales zonas generadoras de calor. Dentro y al rededor de estos predios existe muy poca vegetación.



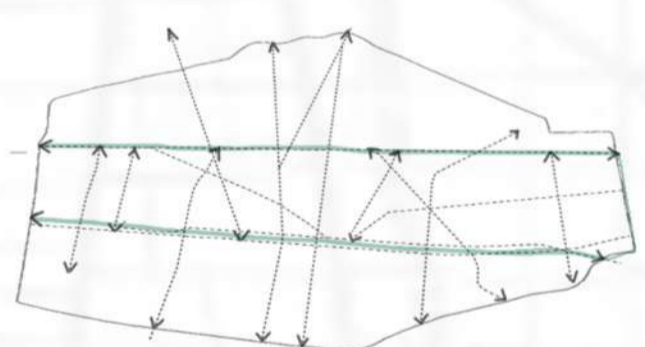
Propuesta

Consiste en transformar el municipio de Monterrey, llevando las zonas industriales a la periferia paulatinamente e intervenir algunos de los predios remanentes, articulándolos en un sistema de metabolismo ecosistémico.



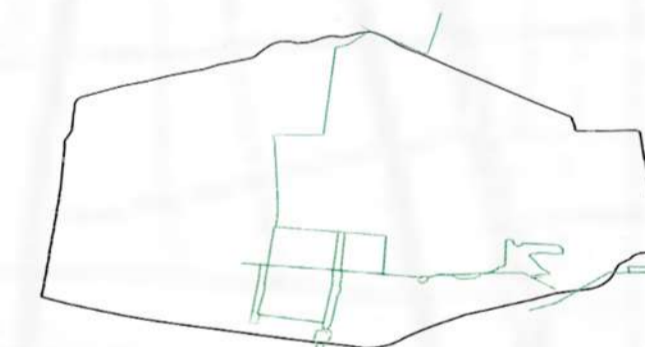
Sistema Verde

Microsistemas
Árboles nativos
Pulmon verde
Sistema Hídrico



Red de corredores verdes

Espacio público
Movilidades sostenibles
Espacios resilientes
Disminuir el uso del automóvil



Corredor IMPLAN

Área con mayor albedo
ICU más presente
Centro de la ZMM
Anillo vial metropolitano



Red Ferroviaria

Conexión con sistema verde

