

Jardín y Pabellón Escénico Chapultepec

Ciudad de México



Chapultepec es un lugar muy diverso donde convergen organismos biológicos de los 5 reinos naturales y estos a su vez tienen en común un tipo de geometría que se repite en todos los niveles biológicos, la geometría fractal. Es esta la que se pretende sea un punto de unión entre los organismos biológicos del sitio y la arquitectura, el paisaje y el urbanismo del proyecto. Un gran parque articulador y reordenador vial que cuenta con diversas actividades deportivas, culturales y sociales para todo tipo de usuario.

En cuanto al pabellón escénico es una cubierta triple continua de diagrid de curvatura simple con paneles que siguen una teselación rómbica, la cuál se compone de dos capas: una fija opaca y otra translúcida. La segunda responde a una isocurva o curva isoparamétrica que funge como punto atractor para el reescalado gradual de la capa translúcida.



Acceso principal



Parque para perros



Gimnasio



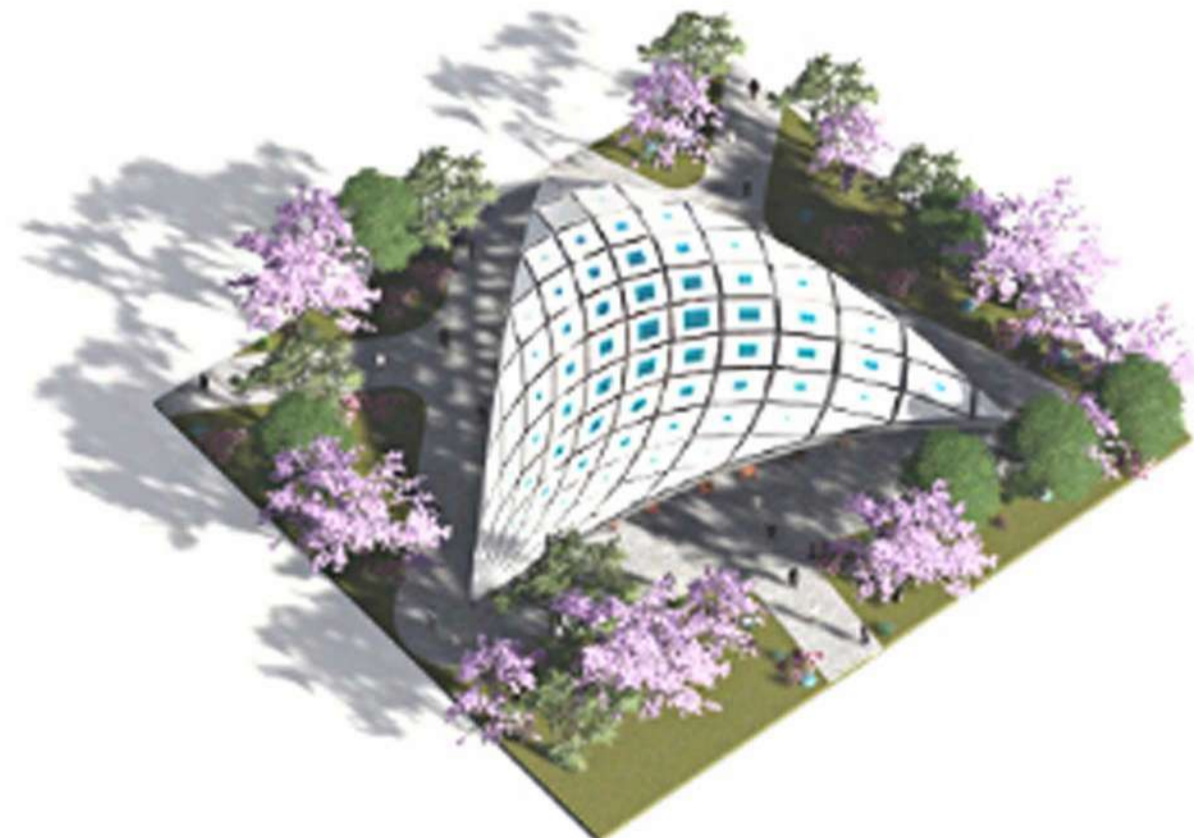
Juegos Infantiles



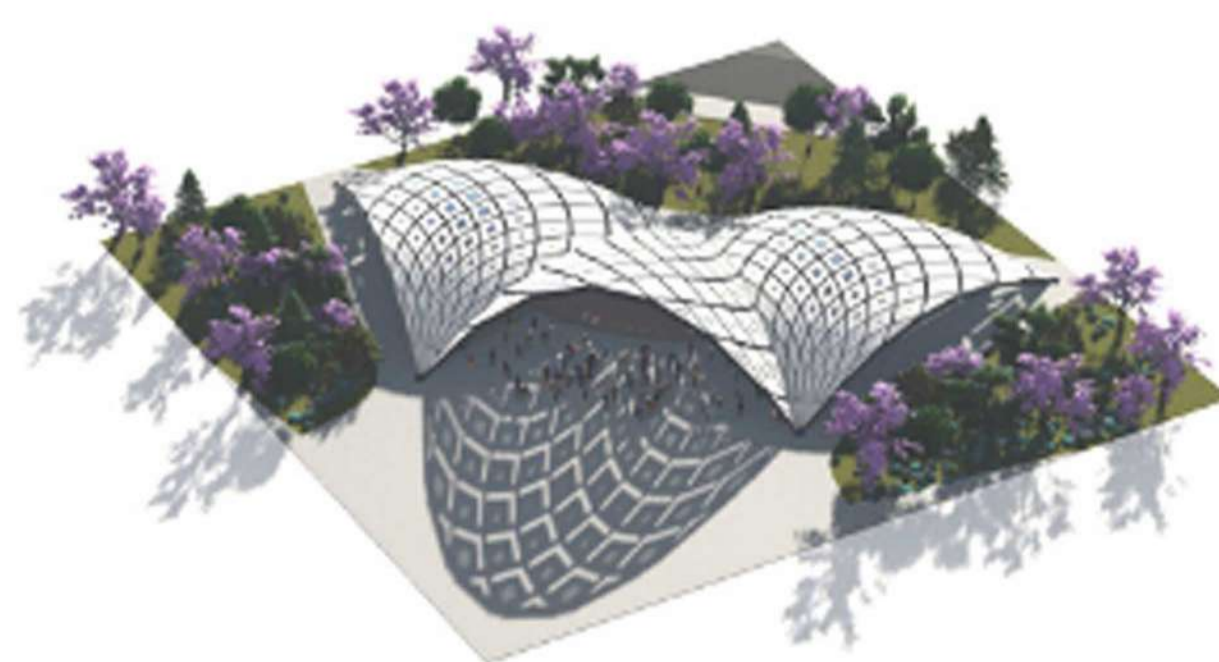
Juegos Infantiles. El conjunto contará con un área destinada a juegos infantiles para los más pequeños.



Skatepark. El conjunto contará con un skatepark para jóvenes adolescentes.



Restaurante. El conjunto contará con un restaurante de comida mexicana con ingredientes orgánicos.



Pabellón. El pabellón es una triple cubierta triangular continua que funge como escenario y espacios complementarios.



Plaza de Acceso. En la plaza principal podemos encontrar las fuentes, la estela de acceso, y los cruces peatonales.



Área de Comida. Los puestos ambulantes serán reorganizados y se proveerán de infraestructura para operar de manera eficiente y limpia.



Gimnasio. Contaremos con un área destinada a hacer ejercicio con aparatos para cardio y peso.



Parque para Perros. Contaremos con dos parques, uno para perros grandes y otro para perros más pequeños.