

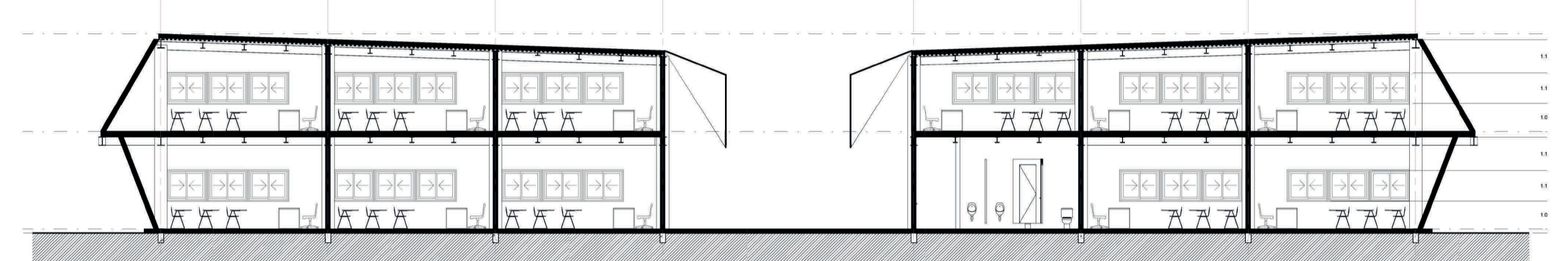
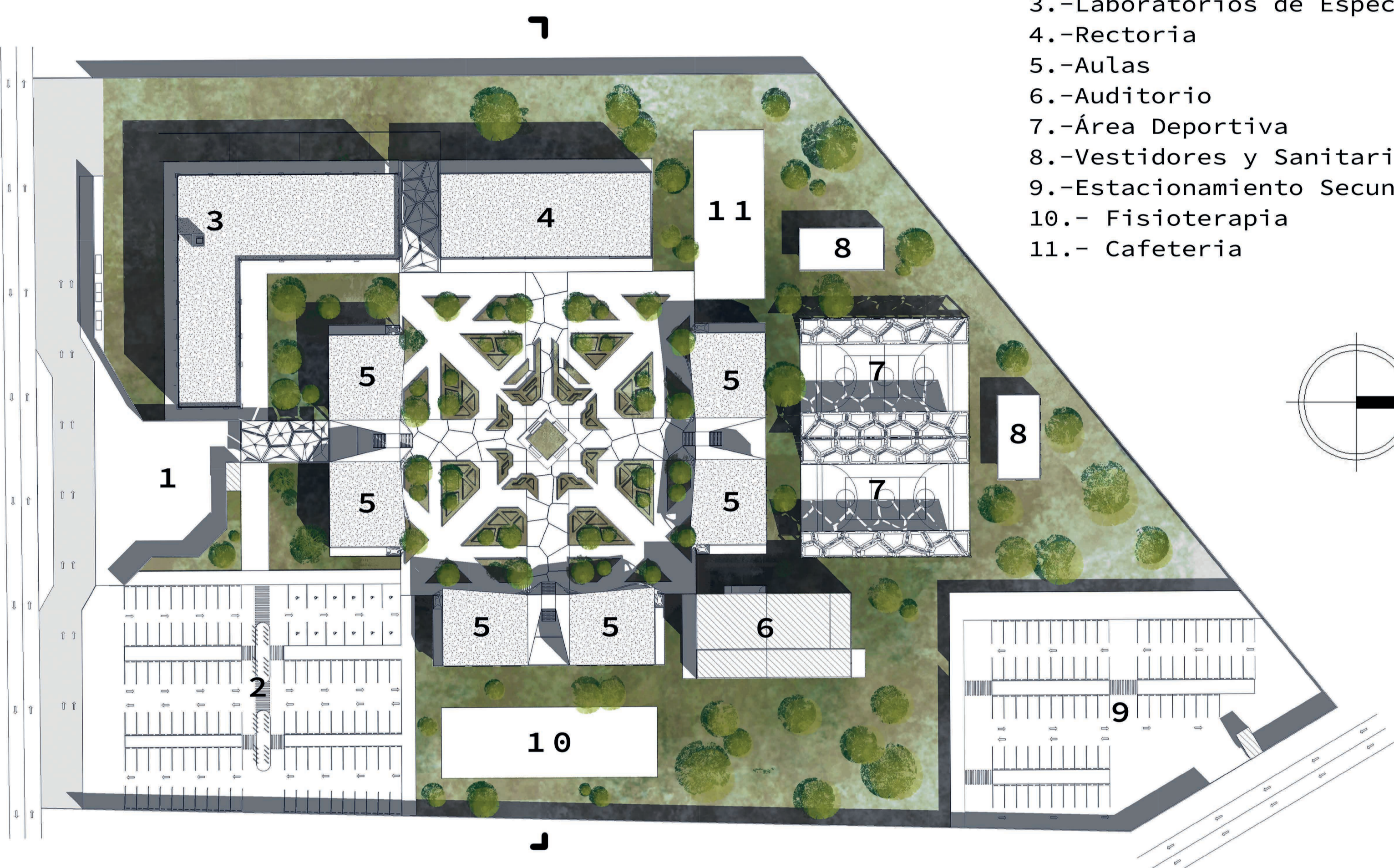


# GUIDANCE VISION

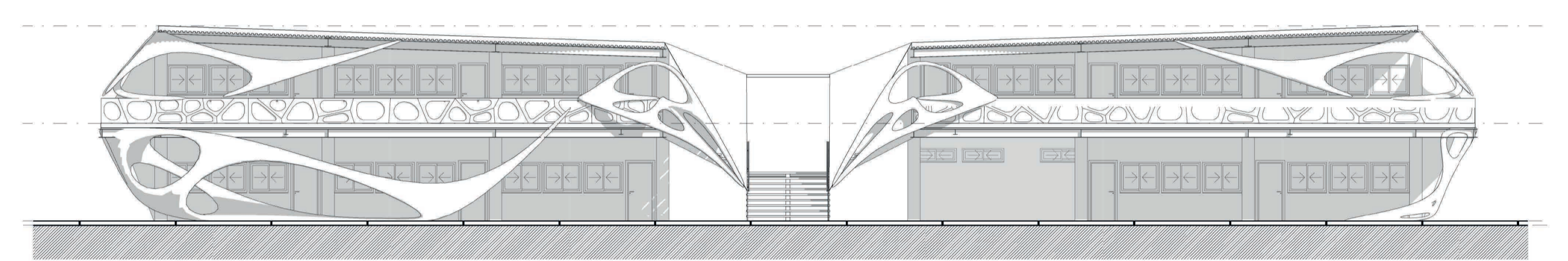
Universidad de Ciencias de la Salud

Planta Arquitectónica de Conjunto

- 1.-Acces Principal
- 2.-Estacionamiento Principal
- 3.-Laboratorios de Especialidad
- 4.-Rectoría
- 5.-Aulas
- 6.-Auditorio
- 7.-Área Deportiva
- 8.-Vestidores y Sanitarios
- 9.-Estacionamiento Secundario
- 10.- Fisioterapia
- 11.- Cafetería



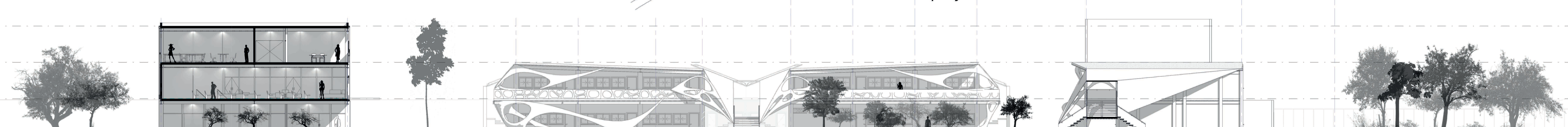
Sección Longitudinal - Aulas



Fachada Principal - Aulas

La creación de esta universidad de ciencias de la salud en San Pablo Autopan busca atender la alta demanda de estudiantes egresados que buscan estudiar estas licenciaturas en el Valle de Toluca, ya que existen pocas escuelas públicas que ofrezcan este tipo de formación. El proyecto se desarrolló mediante una metodología que empleó inteligencia artificial (Midjourney), sistema BIM y fórmulas paramétricas simples para experimentar y simular distintas soluciones de diseño, además de coordinar el proyecto de manera eficiente.

Este diseño representó un gran reto debido a su magnitud y al tiempo limitado en el que debía ser desarrollado. Sin embargo, gracias a la metodología utilizada y la supervisión adecuada, logramos crear un diseño innovador, eficiente y sostenible.



Fachada Rectoría

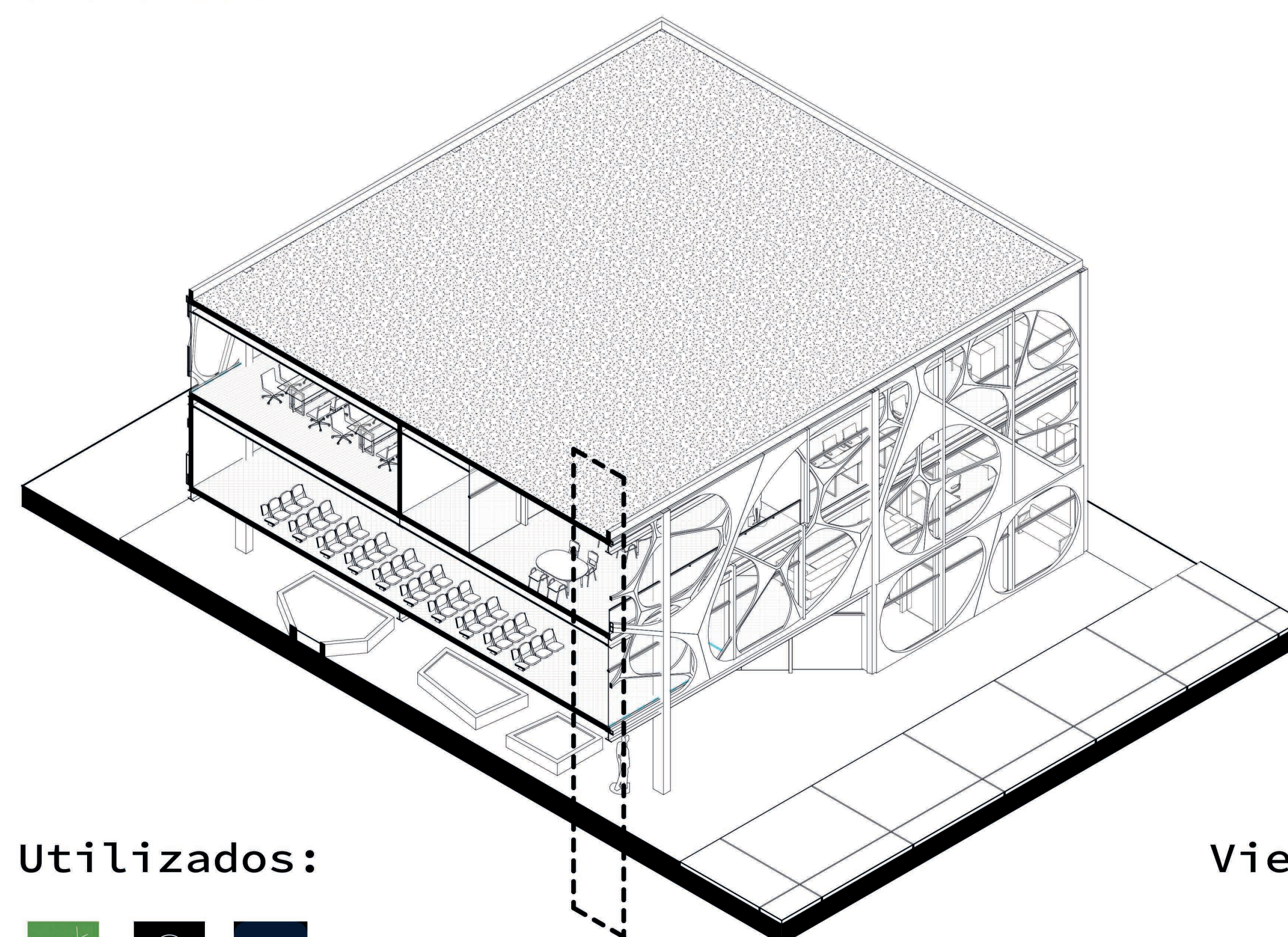


Imagen de primer acercamiento al diseño Conceptual  
Generada con Midjourney



Acceso Principal

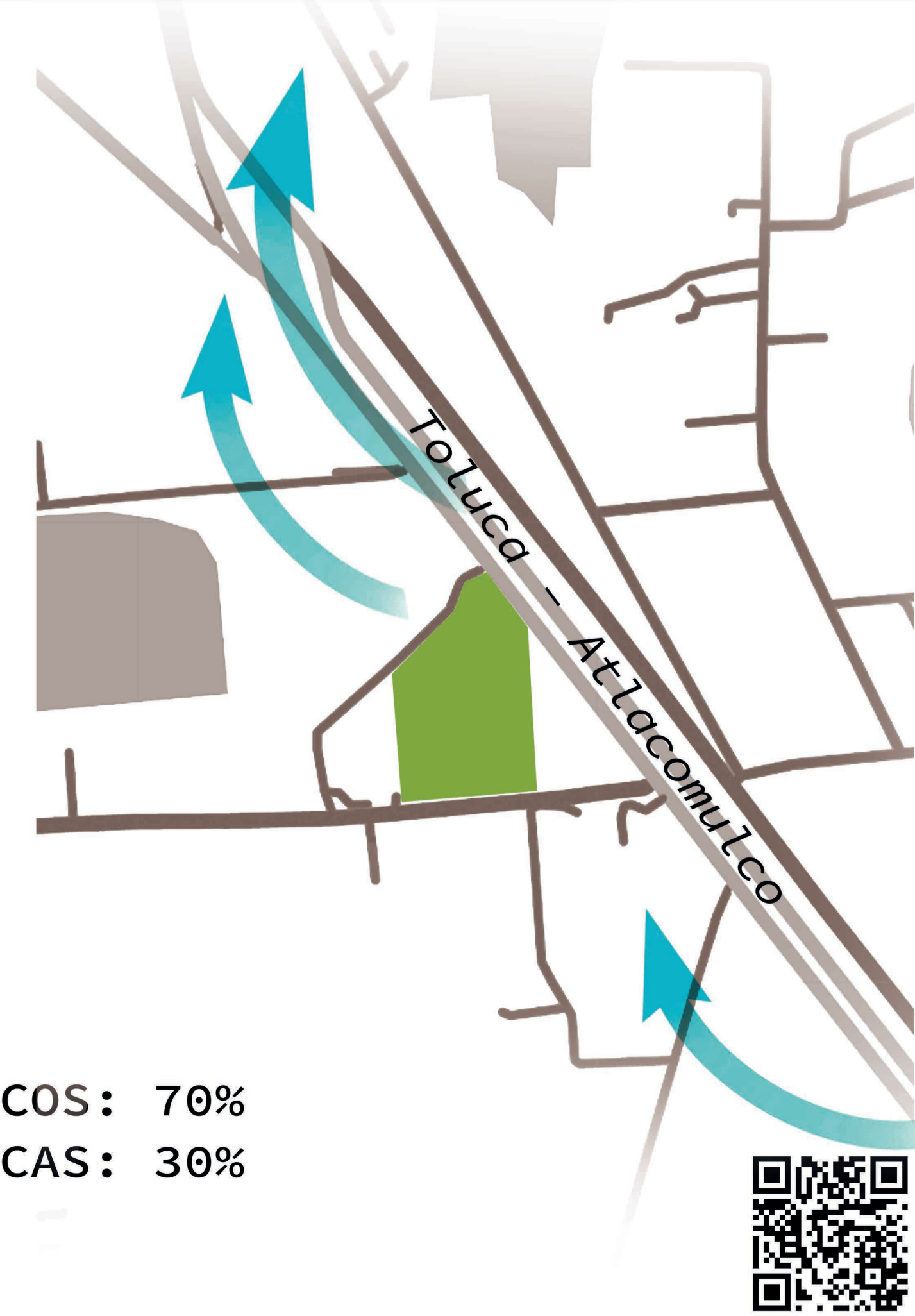
Sección Transversal Rectoría



Softwares Utilizados:



Uso de Suelo:  
I.N.G.



Vientos Dominantes: COS: 70%  
Noroeste CAS: 30%

